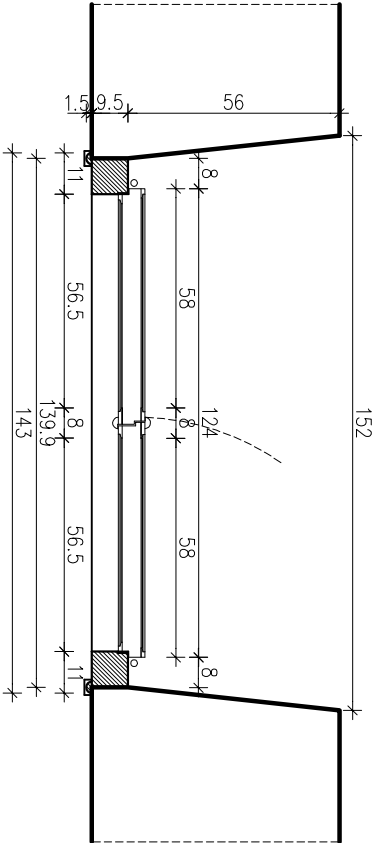
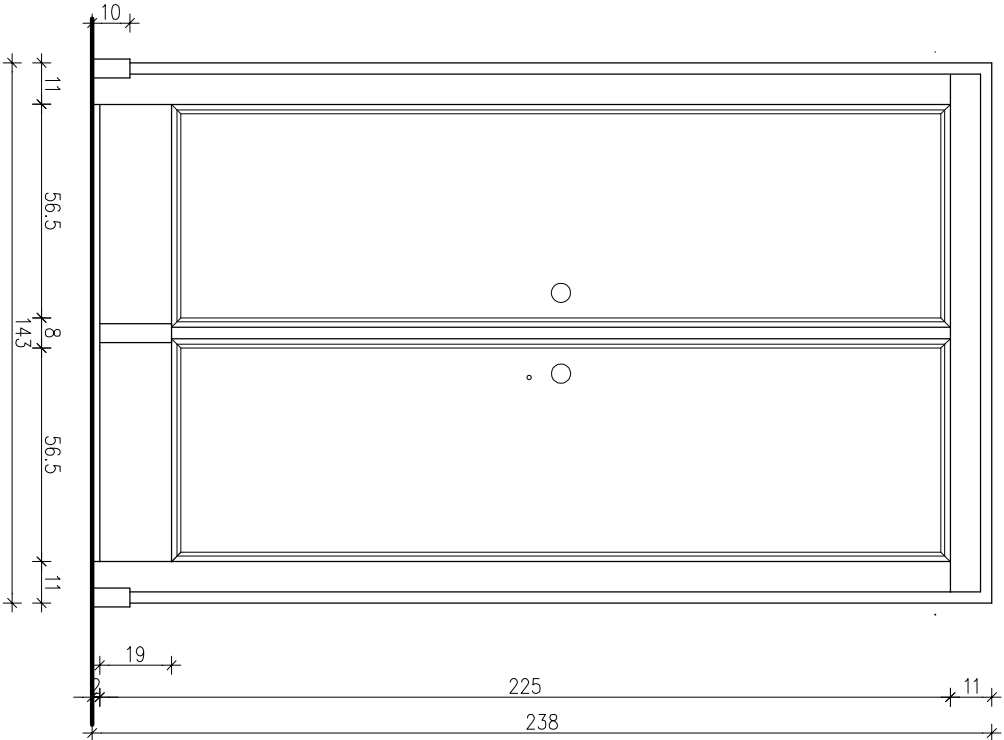


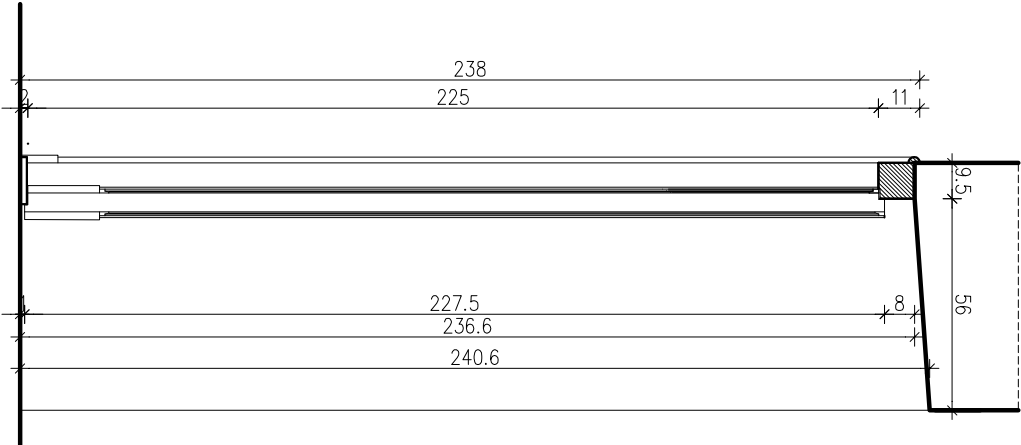
DRZWI DZ9 II piętro INWENTARYZACJA



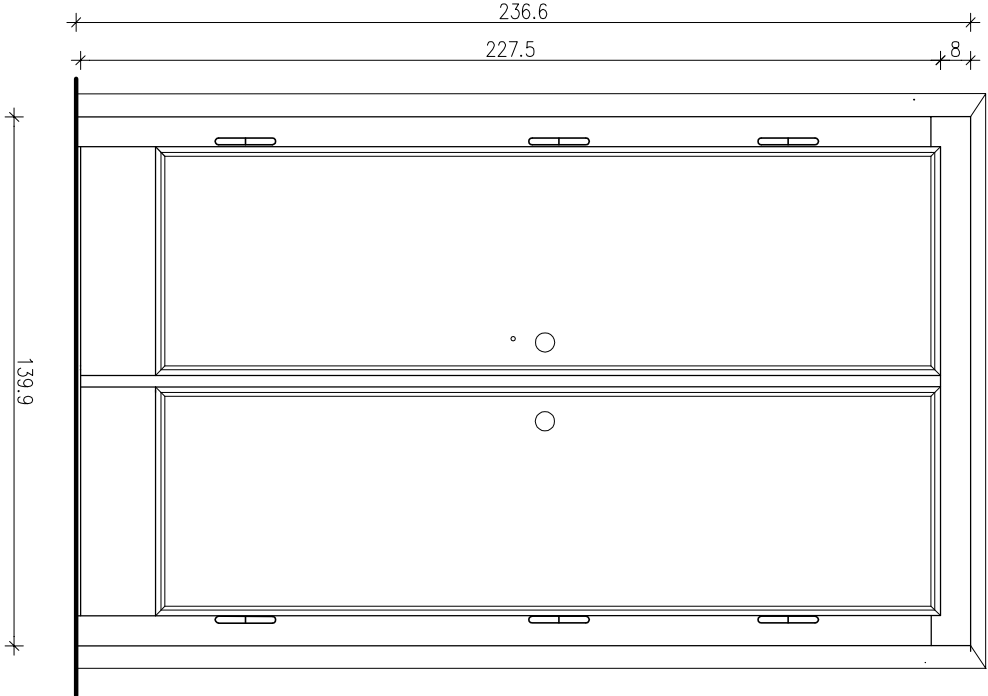
PRZKRÓJ POZIOMY 1:20



WIDOK OD STRONY KLATKI SCHODOWEJ 1:20



PRZEKRÓJ PIONOWY 1:20



WIDOK OD STRONY POMIESZCZENIA 1:20

Nazwa obiektu: Gmach Główny Muzeum Narodowego w Warszawie			
Investor:	Muzeum Narodowe w Warszawie		
Tytuł rysunku:	DRZWI DZ9 – Inwentaryzacja		
Specjalność	Tytuł, imię i nazwisko	Nr uprawnień	Podpis
Architektura	mgr inż. arch. Halina Ostrowska	2404/lb/85	
	mgr inż. Leszek Hylński	2306/lb/84	
Nr rysunku:			35